

予防課編



(消防体験学習)

防火対象物数

(平成25年3月31日現在)

項 別	特定用途	市 町		加 須 市		久 喜 市		幸 手 市		白 岡 市		宮 代 町		杉 戸 町		合 計	
		5階未満	5階以上	5階未満	5階以上	5階未満	5階以上	5階未満	5階以上	5階未満	5階以上	5階未満	5階以上	5階未満	5階以上	5階未満	5階以上
1	イ ● 劇場、映画館等	4		2		3				2		1		12	0		
	ロ ● 公会堂、集会場	49		43	1	10			10		10		10		132	1	
2	イ ● キャバレー等	1												1	0		
	ロ ● 遊技場等	15		16		7			3		9		8		58	0	
	ハ ● 性風俗関連店舗等														0	0	
	ニ ● カラオケ店等	2		2					1		1				6	0	
3	イ ● 料理店等	10		11		5								26	0		
	ロ ● 飲食店	58		64		38			13		15		25		213	0	
4	● 百貨店、店舗等	168	1	181		78	1	39		22		52		540	2		
5	イ ● 旅館、ホテル等	3	2	10	2	3	1	2		1				19	5		
	ロ - 共同住宅等	608	16	776	242	213	96	305	20	323	6	192	54	2,417	434		
6	イ ● 病院、診療所等	42	1	61	3	32	1	17	1	8		5		165	6		
	ロ ● 老人短期入所施設等	30		24	1	12		12		6	1	9		93	2		
	ハ ● 老人デイサービスセンター等	49		53		17		14		9		16		158	0		
	ニ ● 特別支援学校等	23		29		9		8		8		10		87	0		
7	- 小学校、中学校等	118	12	148	2	45	1	52	1	76	3	57	4	496	23		
8	- 図書館、博物館等	8		5		2		1		4	1			20	1		
9	イ ● 蒸気浴場等			3								1		4	0		
	ロ - イ以外の公衆浴場	3		1		1		1						6	0		
10	- 車両の停車場等	3		5		1		2		1		1		13	0		
11	- 神社、寺院等	55		33		22		10		8		6		134	0		
12	イ - 工場、作業場	906	11	511	7	227	3	91		64		103	1	1,902	22		
	ロ - 映画スタジオ等													0	0		
13	イ - 自動車車庫、駐車場	26		19	3	8		21				2		76	3		
	ロ - 飛行機等の格納庫	1												1	0		
14	- 倉庫	610	8	375	4	159		97	2	46		102	3	1,389	17		
15	- 前各項以外	267	3	403	12	131	1	92	1	66		91	3	1,050	20		
16	イ ● 複合用途（特定）	200	1	196	14	133	6	67	2	61		62	1	719	24		
	ロ - 複合用途（非特定）	2		45	3	74	1	26	1	36		24		207	5		
16の2	● 地下街													0	0		
16の3	● 準地下街													0	0		
17	- 重要文化財建造物			1		2				1				4	0		
18	- 延長≥50mのアーケード													0	0		
19	- 市町村長の指定する山林													0	0		
20	- 総務省令で定める舟車													0	0		
合 計		3,261	55	3,017	294	1,232	111	884	28	777	11	777	66	9,948	565		
		3,316		3,311		1,343		912		788		843		10,513			

※ 17項・18項以外は、延べ面積150㎡以上の棟数

※ ●印は、特定防火対象物に該当。-は、非特定防火対象物に該当。

防火管理者を必要とする事業所数

(平成25年3月31日現在)

項 別	特 定 用 途	市 町		加 須 市		久 喜 市		幸 手 市		白 岡 市		宮 代 町		杉 戸 町		合 計	
		甲 種	乙 種	甲 種	乙 種	甲 種	乙 種	甲 種	乙 種	甲 種	乙 種	甲 種	乙 種	甲 種	乙 種	甲 種	乙 種
1	イ ●	劇場、映画館等	2			1	2	1							4	2	
	ロ ●	公会堂、集会場	21	24	30	17	9		5	6	7	1	11	2	83	50	
2	イ ●	キャバレー等		1				1					8		8	2	
	ロ ●	遊技場等	13	3	13	2	6		3		2			1	37	6	
	ハ ●	性風俗関連店舗等													0	0	
	ニ ●	カラオケ店等	1	1	2				1		1				5	1	
3	イ ●	料理店等	7	4	5	6	3	2							15	12	
	ロ ●	飲食店	15	80	30	33	16	22	4	13	3	4	17	11	85	163	
4	●	百貨店、店舗等	81	3	105	18	41	12	20	1	7	1	26		280	35	
5	イ ●	旅館、ホテル等	3		12		3		2		1				21	0	
	ロ -	共同住宅等	21		56	3	99		23		7		43		249	3	
6	イ ●	病院、診療所等	15		22	4	13		5	1	2		2		59	5	
	ロ ●	老人短期入所施設等	20	2	20		11		12		7		8	1	78	3	
	ハ ●	老人デイサービスセンター等	23	1	29	5	9	2	11		5	1	13	1	90	10	
	ニ ●	特別支援学校等	18	1	14	2	5		4		5		8		54	3	
7	-	小学校、中学校等	36	5	42	1	17		11		10		14		130	6	
8	-	図書館、博物館等	3	1	4		1				2				10	1	
9	イ ●	蒸気浴場等			3								1		4	0	
	ロ -	イ以外の公衆浴場	1				1		1						3	0	
10	-	車両の停車場等	1		2								1		4	0	
11	-	神社、寺院等	11	7	8	4	4	3	1	1	2		3	1	29	16	
12	イ -	工場、作業場	96	1	59	6	22	1	7		4		15	1	203	9	
	ロ -	映画スタジオ等													0	0	
13	イ -	自動車車庫、駐車場				1									0	1	
	ロ -	飛行機等の格納庫													0	0	
14	-	倉庫	36	2	19	2			10		1		20		86	4	
15	-	前各項以外	56	10	58	13	22	3	17	1	13	4	20		186	31	
16	イ ●	複合用途(特定)	50	42	76	9	43		13	4	24	6	16	1	222	62	
	ロ -	複合用途(非特定)	4	2	4		2		1		2	3	2	1	15	6	
16の2	●	地下街													0	0	
16の3	●	準地下街													0	0	
17	-	重要文化財建造物													0	0	
18	-	延長≥50mのアーケード													0	0	
19	-	市町村長の指定する山林													0	0	
20	-	総務省令で定める舟車													0	0	
合 計			534	190	613	127	329	47	151	27	105	20	228	20	1,960	431	
			724		740		376		178		125		248		2,391		

- ※ 17項・18項以外は、延べ面積150㎡以上
- ※ ●印は、特定防火対象物に該当。-は、非特定防火対象物に該当。
- ※ 甲種……甲種防火対象物(特定300㎡以上、非特定500㎡以上)
- ※ 乙種……乙種防火対象物(特定300㎡未満、非特定500㎡未満)

建築同意事務処理件数（市町別）

（平成24年度中）

市町		工事種別	新築	増築	改築	移転	用途変更	大規模修繕	大規模模様替	合計
加須市			67	64	1					132
久喜市			170	10		1	1		1	183
幸手市			57							57
白岡市			40	12			1			53
宮代町			73	1						74
杉戸町			26	13						39
合	計		433	100	1	1	2	0	1	538

建築同意事務処理件数（用途別）

（平成24年度中）

用途		工事種別	新築	増築	改築	移転	用途変更	大規模修繕	大規模模様替	合計
1	イ ●	劇場、映画館等	1							1
	ロ ●	公会堂、集会場	2	2						4
2	イ ●	キャバレー等								0
	ロ ●	遊技場等	2							2
	ハ ●	性風俗関連店舗等								0
3	イ ●	カラオケ店等								0
	ロ ●	料理店等								0
4	イ ●	飲食店	8							8
	ロ ●	百貨店、店舗等	34	3						37
5	イ ●	旅館、ホテル等								0
	ロ -	共同住宅等	29							29
6	イ ●	病院、診療所等	7	1					1	9
	ロ ●	老人短期入所施設等	10							10
	ハ ●	老人デイサービスセンター等	14	2						16
ニ ●	特別支援学校等								0	
7	-	小学校、中学校等	3	3						6
8	-	図書館、博物館等								0
9	イ ●	蒸気浴場等								0
	ロ -	イ以外の公衆浴場								0
10	-	車両の停車場等		1						1
11	-	神社、寺院等	2	4						6
12	イ -	工場、作業場	25	10						35
	ロ -	映画スタジオ等								0
13	イ -	自動車車庫、駐車場	7							7
	ロ -	飛行機等の格納庫								0
14	-	倉庫	33	19						52
15	-	前各項以外	37	17						54
16	イ ●	複合用途（特定）	8	3			2			13
	ロ -	複合用途（非特定）	4	1						5
16の2	●	地下街								0
16の3	●	準地下街								0
17	-	重要文化財建造物								0
18	-	アーケード								0
19	-	市町村長の指定する山林								0
20	-	総務省令で定める舟車								0
専用住宅			108							108
その他			99	34	1	1				135
合	計		433	100	1	1	2	0	1	538

※ ●印は、特定防火対象物に該当。-は、非特定防火対象物に該当。

※ 特定防火対象物は、多数の者が出入りするもので政令で定めるもの。

消防用設備等検査件数

(平成24年度中)

区分		市	町	加須市	久喜市	幸手市	白岡市	宮代町	杉戸町	合計
消火設備	消火器			34	61	29	17	14	22	177
	屋内消火栓設備			4	8	1	5		6	24
	スプリンクラー設備			8	5	4	1		1	19
	パッケージ型消火設備等			3	3	1			1	8
	屋外消火栓設備			4	5				3	12
	不活性ガス消火設備等			4		1				5
警報設備	自動火災報知設備			48	48	26	26	2	31	181
	ガス漏れ火災警報設備									0
	漏電火災警報器								1	1
	消防機関へ通報する火災報知設備			5	8	7	2	1	2	25
	非常警報器具・設備			6	12	4	9	1	7	39
設備避難	避難器具			3	9	1	1		7	21
	誘導灯・誘導標識			36	55	19	18	6	22	156
消 防 用 水				2	9					11
必要火 な活 施動 設上	排煙設備									0
	連結散水設備									0
	連結送水管			2	2		1			5
	非常コンセント設備				1		1			2
	無線通信補助設備									0
合 計				159	226	93	81	24	103	686

火災予防条例等各種届出件数

(平成24年度中)

区分		市	町	加須市	久喜市	幸手市	白岡市	宮代町	杉戸町	合計
防火対象物使用(変更)届出				55	109	25	38	16	34	277
炉・厨房設備・温風暖房機・ボイラー・給湯湯沸設備・乾燥設備・サウナ設備・ヒートポンプ冷暖房機・火花を生ずる設備・放電加工機設置届出				26	21	9	13	1	7	77
燃料電池発電設備・発電設備・変電設備・蓄電池設備設置届出				34	52	14	16	3	15	134
ネオン管灯設備設置届出										0
水素ガスを充てんする気球の設置届出										0
火災とまぎらわしい煙又は火炎を発生のおそれのある行為届出				27	97	14	127	12	18	295
煙火打上げ・仕掛け届出				105	39	10	9	8	8	179
催物開催届出				18	8	5	12	2		45
水道断・減水届出				1			6	1	2	10
道路工事届出				228	261	84	66	17	57	713
少量危険物・指定可燃物貯蔵取扱い届出				25	22	9	2	1	8	67
防火避難訓練実施計画届出				481	582	221	113	83	163	1,643
防火管理者選任(解任)届出				141	211	64	53	23	42	534
消防計画作成(変更)届出				164	198	95	56	25	44	582
圧縮アセチレンガス等の貯蔵又は取扱いの開始(廃止)届出				17	16	20	10	3	5	71
合 計				1,322	1,616	570	521	195	403	4,627

危険物施設数（市町別）

（平成25年3月31日現在）

市町		加須市	久喜市	幸手市	白岡市	宮代町	杉戸町	合計
区分	製造所	17	31	11	2	1		62
貯蔵所	屋内貯蔵所	96	112	44	18	2	12	284
	屋外タンク貯蔵所	48	60	23	23	1	3	158
	屋内タンク貯蔵所	2	6	1	1	1	1	12
	地下タンク貯蔵所	88	135	42	23	14	19	321
	移動タンク貯蔵所	23	50	7	12	2	33	127
	屋外貯蔵所	13	21	5	6			45
	小計	270	384	122	83	20	68	947
取扱所	給油取扱所	63	54	15	18	4	24	178
	販売取扱所	2						2
	一般取扱所	71	64	40	21	7	20	223
	小計	136	118	55	39	11	44	403
合計		423	533	188	124	32	112	1,412
事業所数		233	217	74	59	19	63	665

※完成検査済証を交付した施設数

危険物施設数（数量別）

（平成25年3月31日現在）

市町		5倍以下	5倍を超え10倍以下	10倍を超え50倍以下	50倍を超え100倍以下	100倍を超え150倍以下	150倍を超え200倍以下	200倍を超え1000倍以下	1000倍超	合計
区分	製造所	5	18	15	12	2	2	8		62
貯蔵所	屋内貯蔵所	96	39	59	19	30	8	20	13	284
	屋外タンク貯蔵所	34	33	45	27	9	3	7		158
	屋内タンク貯蔵所	9	3							12
	地下タンク貯蔵所	126	67	67	17	11	5	28		321
	移動タンク貯蔵所	61	4	7	16	12	5	22		127
	屋外貯蔵所	10	15	18	2					45
	小計	336	161	196	81	62	21	77	13	947
取扱所	給油取扱所	4	19	61	20	19	11	44		178
	販売取扱所	1		1						2
	一般取扱所	69	91	47	11	3	1		1	223
	小計	74	110	109	31	22	12	44	1	403
合計（許可施設数）		415	289	320	124	86	35	129	14	1,412

※完成検査済証を交付した施設数

危険物製造所等の事務処理件数

(平成24年度中)

申請区分 区分		許 可		完 成 検 査		完 成 検 査 前 検 査	承 認		予 防 規 程		廃 止
		設 置	変 更	設 置	変 更		仮 使 用	仮 取 扱 貯 蔵	制 定	変 更	
製 造 所			30		28	2	25			3	1
貯 蔵 所	屋 内 貯 蔵 所	10	5	10	4		1		1	3	6
	屋外タンク貯蔵所	1	7	2	8					1	
	屋内タンク貯蔵所					23					
	地下タンク貯蔵所	10		6	6		1	1			9
	移動タンク貯蔵所	1	5	1	8						1
	屋 外 貯 蔵 所	2	9	2				6			1
	小 計	24	26	21	26	23	2	7	1	4	17
取 扱 所	給 油 取 扱 所	5	43	3	39	21	39			4	11
	販 売 取 扱 所										
	一 般 取 扱 所	6	20	4	21	1	13	1	1	2	9
	小 計	11	63	7	60	22	52	1	1	6	20
合 計		35	119	28	114	47	79	8	2	13	38

火薬類許可事務処理件数

(平成24年度中)

市 町		加 須 市	久 喜 市	幸 手 市	白 岡 市	宮 代 町	杉 戸 町	合 計
区 分	火 薬 類 譲 渡 許 可							
譲 受	火 工 品 の み							
	そ の 他							
火 薬 類 消 費 許 可		2	3		2	4	4	15

液化石油ガス設備工事の届出件数

(平成24年度中)

市 町		加 須 市	久 喜 市	幸 手 市	白 岡 市	宮 代 町	杉 戸 町	合 計
貯蔵設備	容 器	4	1		3		1	9
	バルク貯槽		1		3	2	1	7
	バルク容器			2				2

特定液化石油ガス設備工事事業の開始、変更又は廃止届出件数 (平成24年度中)

市 町		加 須 市	久 喜 市	幸 手 市	白 岡 市	宮 代 町	杉 戸 町	合 計
届 出	開 始							
	廃 止	1	2	1				4
	変 更	3	2		2		4	11

平成24年中の火災概要

平成24年中に埼玉東部消防組合を構成している加須市、久喜市、幸手市、白岡市、宮代町及び杉戸町の管内で発生した火災件数は231件であり、前年より2件の増加となりました。

火災を種別ごとにみると、建物火災が120件、車両火災が17件、その他火災が94件で、前年に比べ全体で0.9%の増加になりました。

焼損棟数及びり災世帯数も前年より増加しました。

焼損床面積は、△18.2%、焼損表面積は、△80.2%となり共に大幅な減少となりました。

また、火災で亡くなられた方は9人で前年より5人増加しましたが、火災により負傷された方は15人で前年より8人減少しました。

火災発生件数（市町別）

（平成24年中）

市 町		加須市	久喜市	幸手市	白岡市	宮代町	杉戸町	合 計
区 分								
建 物 火 災		33	39	18	10	4	16	120
車 両 火 災		6	6	1	3		1	17
そ の 他 火 災		14	34	20	7	6	13	94
合 計		53	79	39	20	10	30	231
損 害 額 (千 円)		103,355	189,006	86,847	44,620	3,078	8,673	435,579
建 物 損 焼 棟 数	全 焼	14	16	7	4	2	5	48
	半 焼	3	1	1	1			6
	部 分 焼	5	17	7	3		3	35
	ぼ や	24	23	9	4	3	14	77
り 災 人 員		77	82	17	27	7	48	258
死 者		6		1	1		1	9
負 傷 者		2	5	5	1	1	1	15

火災発生状況（月別・市町別）

（平成24年中）

市町 月別	加須市	久喜市	幸手市	白岡市	宮代町	杉戸町	合計
1月	8	8		5		1	22
2月	6	12	3		2	4	27
3月	5	8		4		2	19
4月	3	10			1	3	17
5月	5	4	6	1		1	17
6月	7	4	4	1		1	17
7月			2	2		3	7
8月	5	11	4		1	4	25
9月	3	6	2	1	1	5	18
10月	6	1	5	1	1	3	17
11月	4	8	7	2	1	2	24
12月	1	7	6	3	3	1	21
合計	53	79	39	20	10	30	231

り災概要（月別）

（平成24年中）

区分 月別	火災発生数				焼 損 棟 数	り災世帯数				り 災 人 員	死傷者数		建物焼損積 面		損 害 額 (千円)			
	建 物	車 両・ 船 舶	そ の 他	合 計		全 損	半 損	小 損	合 計		死 者	負 傷 者	床 面 積 (㎡)	表 面 積 (㎡)	建 物	収 容 物	そ の 他	合 計
1月	14	1	7	22	19	8		9	17	37	1	1	579	3	48,243	10,442	11,547	70,232
2月	16	1	10	27	22	7		10	17	36	2	1	744	42	34,750	5,897	13,592	54,239
3月	8	1	10	19	11	2		5	7	19		2	271	43	10,317	5,441	176	15,934
4月	10	1	6	17	13	2	2	6	10	30	2	2	409		25,825	1,470	114	27,409
5月	8	1	8	17	10	2		6	8	16	1	1	1,029	7	30,572	47,989	13,224	91,785
6月	9	4	4	17	20	4		5	9	30	2	2	4,455	69	23,810	5,520	834	30,164
7月	1		6	7	1			1	1	2							486	486
8月	11	1	13	25	13	3		6	9	13		1	198	14	4,227	1,161	490	5,878
9月	11	3	4	18	11			4	4	15		2	5		1,332	212	1,625	3,169
10月	7	3	7	17	11	1		2	3	10		1	1	5	42,487	183	1,014	43,684
11月	14		10	24	19	3	1	4	8	18	1		603		39,532	10,281	93	49,906
12月	11	1	9	21	16	3		8	11	32		2	342	16	29,925	11,904	864	42,693
合計	120	17	94	231	166	35	3	66	104	258	9	15	8,636	199	291,020	100,500	44,059	435,579

過去5年間の火災発生状況

(平成24年中)

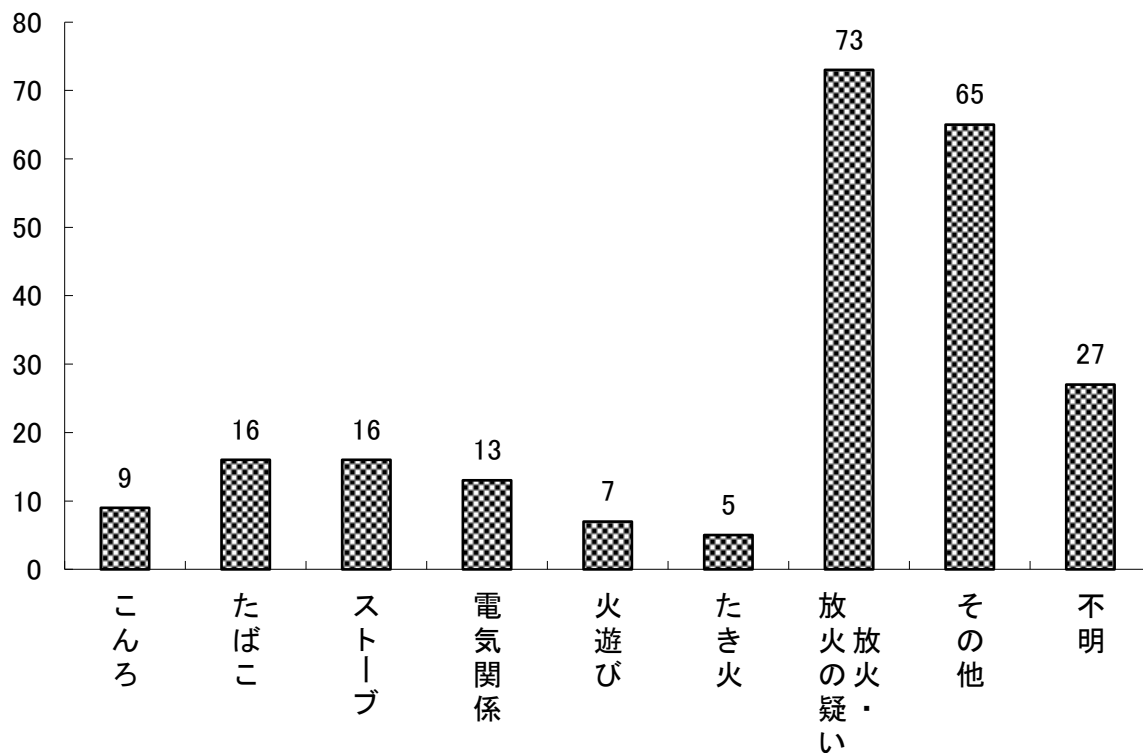
市町 年別		加須市	久喜市	幸手市	白岡市	宮代町	杉戸町	合計
		平成20年	建物 19	38	5	7	9	7
	車両 12	7	1	2	1	4	27	
	その他 14	32	17	6	7	15	91	
平成21年	建物 40	36	9	8	4	14	111	
	車両 4	8		4		1	17	
	その他 21	24	11	6	4	6	72	
平成22年	建物 31	27	13	12	7	8	98	
	車両 5	9		5	1	9	29	
	その他 17	24	7	7	3	1	59	
平成23年	建物 29	39	19	2	4	15	108	
	車両 6	4	13	3	3	1	30	
	その他 17	31	16	11	3	13	91	
平成24年	建物 33	39	18	10	4	16	120	
	車両 6	6	1	3		1	17	
	その他 14	34	20	7	6	13	94	

※加須市及び久喜市の平成22年3月31日までの発生状況は、合併した構成市町の件数を合算したものです。

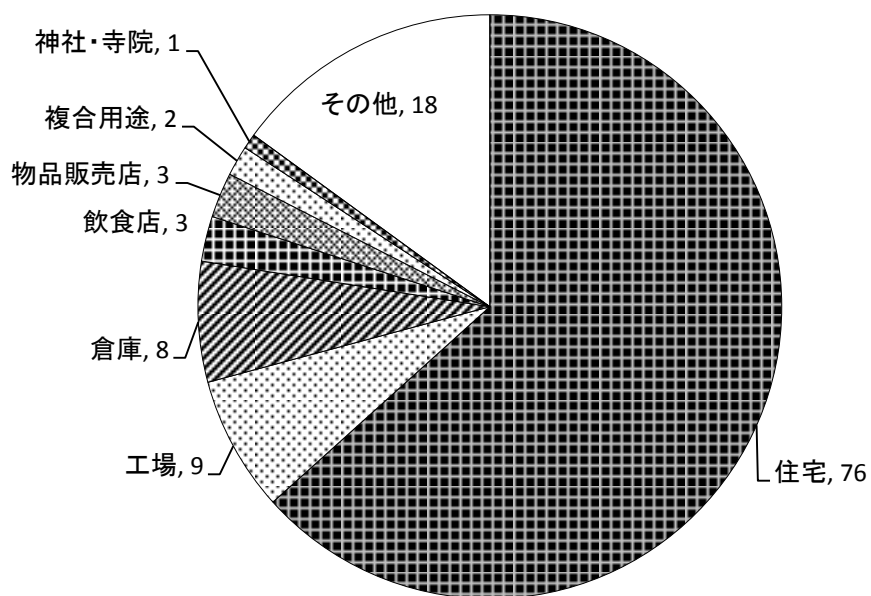
グラフで見る火災状況

(平成24年中)

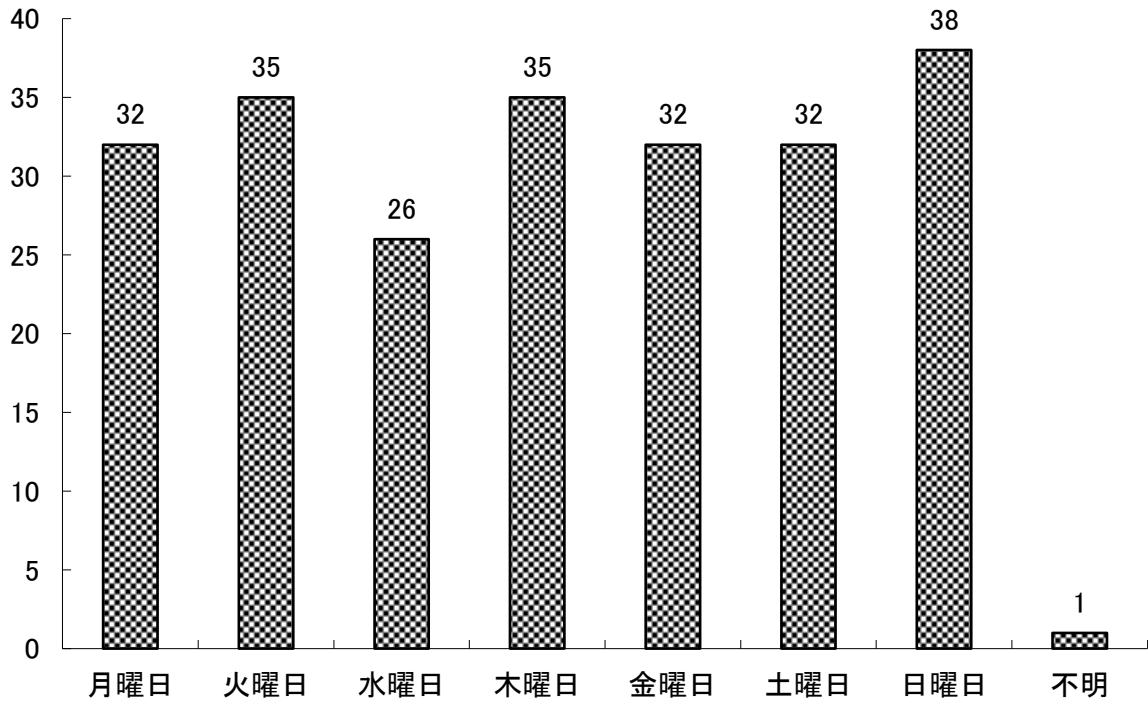
原因別火災発生状況



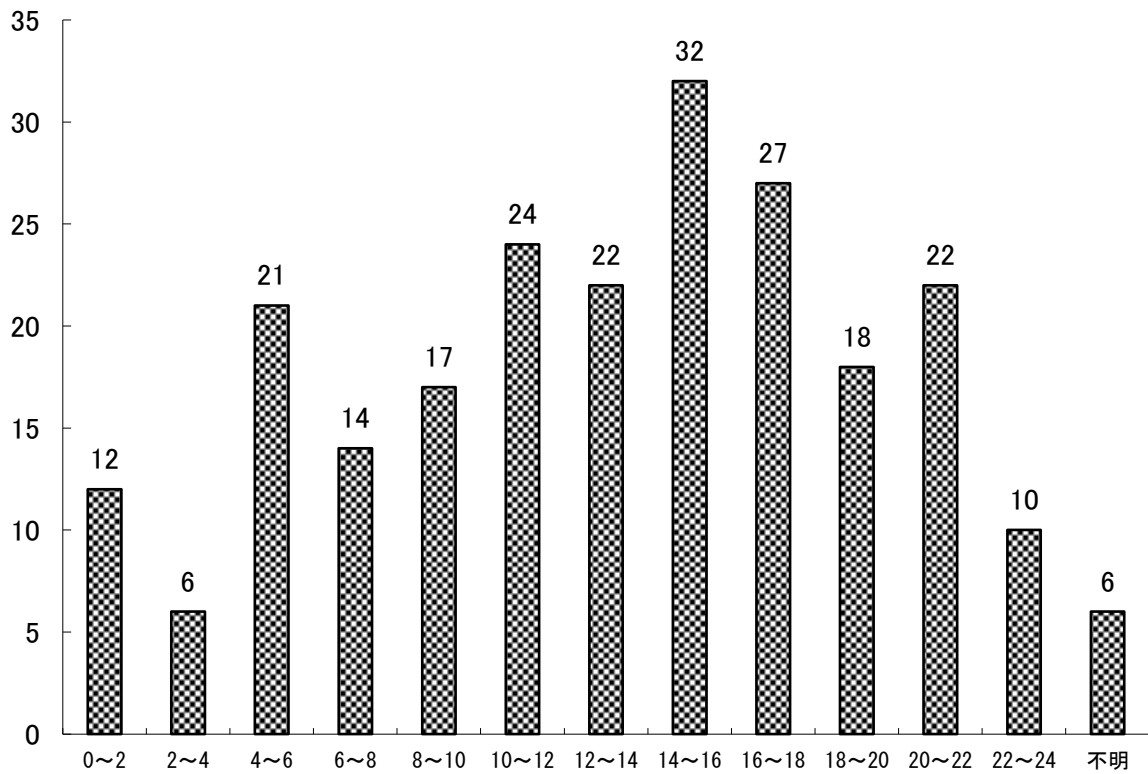
建物用途別火災発生状況



曜日別火災発生状況



時間別火災発生状況



広報活動状況

予防広報は、住民や事業所などの関係者の防火・防災の意識を高めるとともに、災害の未然防止、被害の軽減など重要な位置を占めています。特に、映画フィルムやビデオテープなど視聴覚教材による広報は、最も効果的な手段であるといえます。

映画フィルム・ビデオテープの上映回数

(平成24年度中)

署別 対象	久喜消防署		加須消防署		幸手消防署		白岡消防署		杉戸消防署		宮代消防署		合計	
	回数	人員	回数	人員	回数	人員	回数	人員	回数	人員	回数	人員	回数	人員
学校・幼稚園 保育園	12	1,552	29	2,919	7	1,127			7	978	8	458	63	7,034
事務所、店舗	2	81			2	86	1	50	5	130			10	347
各種団体	17	998	10	566	2	75			1	25	9	287	39	1,951
その他	18	557	5	246	2	74	2	49	7	700	7	66	41	1,692
合計	49	3,188	44	3,731	13	1,362	3	99	20	1,833	24	811	153	11,024

映画フィルム・ビデオテープの保有数

(平成25年4月1日現在)

署別 区分	久喜消防署	加須消防署	幸手消防署	白岡消防署	杉戸消防署	宮代消防署	合計
火災関係	28		20	10	8	3	69
救急活動	2		33		3	1	39
地震・災害	23	23	20	6	8	1	81
防火対策	28	23	9	6	12	2	80
住宅防火	11	5	2	8	10		36
消防組織紹介	4	3	1				8
防火管理	5	4		1	8	3	21
消防設備	3	3		6	4		16
危険物管理	26	11	6	7	13	1	64
その他	2	28	4	13	10	4	61
合計	132	100	95	57	76	15	475

防火協力団体

(平成25年4月1日現在)

団 体 別	加須市危険物防火安全協会	久喜地区防火安全協会		幸手市危険物安全協会	白岡市防火安全協会	杉戸町危険物防火安全協会	合 計
		久喜市	宮代町				
会 員 数	359	401	41	70	103	119	1,093

これらの協会は、事業所における火災事故の防止、危険物の安全管理や防火管理体制の充実強化を図ることを目的として、危険物取扱者保安講習、消防実務研修会などの各種講習会、屋内消火栓等操法大会など各種事業を開催し、事業所の健全な振興発展、公共の福祉増進に寄与するために設立された団体です。

春・秋の火災予防運動や危険物安全週間の際には、各事業所ごとに運動の主旨に沿って自主的な事業を展開しています。

民間防火組織

婦人（女性）防火クラブ

(平成25年4月1日現在)

市 町	区 分	ク ラ ブ 数	ク ラ ブ 員 数	備 考
加 須 市		15	2,946	
久 喜 市		23	599	連合会 1
宮 代 町		4	95	
合 計		42	3,640	

婦人（女性）防火クラブは、家庭で火気を取り扱う機会が多い女性を対象に、家庭における防火管理者として、防火に関する知識や技術を学び、住宅火災の減少を図ることを主な目的として結成・運営されています。

春・秋の火災予防運動の際には、駅などにおいて街頭広報活動を行なっています。また、クラブとして防災訓練に参加し、日頃学んだ知識や技術を披露し、防火防災思想の普及啓発に貢献しています。

クラブとしての主な活動としては、防災研修や救急法研修などをクラブ又は連合会単位で実施しています。

消防支援会

(平成25年4月1日現在)

組織名	区 分	地 区 数	会 員 数	備 考
加須市消防支援会		9	63	

消防支援会は、消防団員の経歴を有するもので組織し、団員であったときの知識・経験・技術を生かして、自主防災組織等への協力・指導、防災についての知識等の向上を図るための講習会等を実施しています。

幼年消防クラブ

(平成25年4月1日現在)

市町	区分	幼稚園		保育園		合計	
		クラブ数	人数	クラブ数	人数	クラブ数	人数
加須市		5	363	3	238	8	601
久喜市		14	2,328	13	1,224	27	3,552
宮代町		1	127	4	309	5	436
合計		20	2,818	20	1,771	40	4,589

幼年消防クラブは、火に対する好奇心が芽生える幼年期において、正しい火の使い方や火事の恐ろしさを教えるとともに、消防の仕事について理解を深めることを目的として、各園ごとに結成・運営されています。

少年消防クラブ

(平成25年4月1日現在)

市町	区分	クラブ数	人数	備考
加須市		2	93	
久喜市		23	1,287	
幸手市		2	178	
宮代町		4	238	
合計		31	1,796	

少年消防クラブは、少年少女期から消防や防災について関心を持たせるために、防災知識・技術を習得させ、社会的徳性を養い、防災マナーを身に付けさせることを目的としています。

活動内容は学校や地域での火災予防の研究、防火ポスターを作成して地域や社会に火災予防を啓発するなど多彩な活動を行なっています。

特に夏休みに実施している「消防体験学習」では、消防の仕組み、応急手当、結索法、消火訓練など消防に関する学習や体験を行い、参加児童にとって良い思い出になっているようです。